

# ATTERRISSAGE A VUE

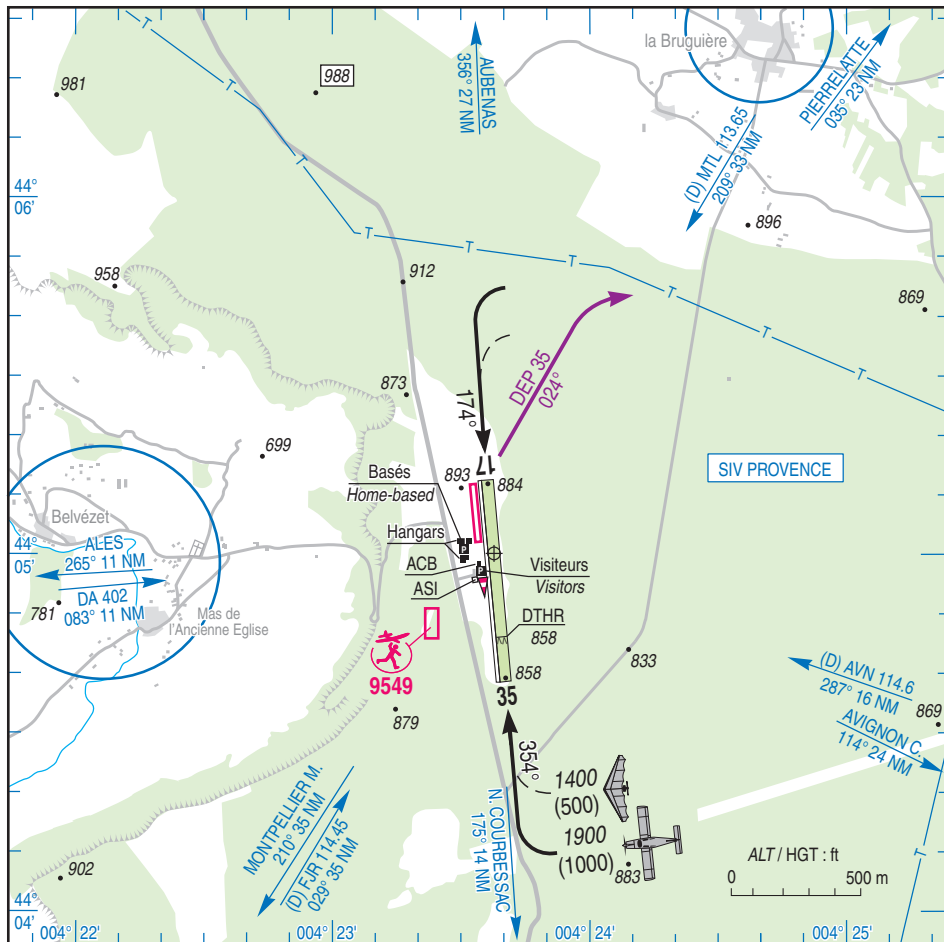
## Visual landing

Usage restreint  
Restricted use  
09 SEP 2021

**UZES**  
AD 2 LFNU ATT 01

	<b>ALT AD : 884 (32 hPa)</b> LAT : 44 05 01 N LONG : 004 23 38 E	<b>LFNU</b> VAR : 2° E (20)
--	--	--------------------------------

APP : NIL  
TWR : NIL  
A/A : 123.500



RWY	QFU	Dimensions Dimension	Nature Surface	Résistance Strength	TODA	ASDA	LDA
17	174	1060 x 60	Non revêtue	-	900 (1)	1060	1060
35	354		Unpaved		1060	1060	900

(1) Voir/See TXT 01

**Aides lumineuses : NIL**

**Lighting aids : NIL**

## UZES

### Consignes particulières / *Special instructions*

#### Conditions d'utilisation de l'AD

AD réservé aux ACFT basés et à ceux basés sur les AD voisins (1).

Pour les usagers extérieurs, sur autorisation préalable de l'exploitant AD, demande à déposer au moins 72 heures à l'avance à l'adresse suivante : <http://www.aero-uzes.org/contact>

AD réservé aux ACFT munis de radio.

Utilisation simultanée piste avions et piste HEL interdite.

Circuit HEL identique au circuit avion.

Distances déclarées utilisables : TODA RWY 17 réduite cause arbres dans la trouée de décollage.

#### Procédures et consignes particulières

← Au QFU 354°, en tour de piste, et après atteinte de l'altitude de sécurité faire une altération de cap de 030° à droite pour raisons environnementales.

Aéronefs non basés limités à 2 tours de piste.

Roulage interdit hors RWY et TWY.

Parkings entre les hangars réservés aux ACFT basés.

Parking visiteur entre la manche à air et le club-house.

Ne pas utiliser l'AD après de fortes pluies ou en périodes d'intempéries

Présence d'une clôture électrique d'une hauteur de 1,15 m située à 3 m du bord de piste Est.

#### Activités diverses

← Zone hélicoptère (300 x 30 m) au nord-ouest du terrain réservée aux hélicoptères de l'État, de la Sécurité Civile et des Services d'Urgence.

AEM (N° 9549) : 500 ft ASFC, HJ.

#### AD operating conditions

*AD reserved for home based ACFT and ACFT based on the neighbouring AD (1).*

*For the external users, PPR to AD operator, PN at least 72 hours in advance at the following address : <http://www.aero-uzes.org/contact>*

*AD reserved for radio-equipped ACFT.*

*Simultaneous use of aircraft RWY and HEL RWY prohibited.*

*HEL circuit identical to RWY circuit.*

*Usable declared distances : TODA RWY 17 reduced due to trees within the departure funnel.*

#### Procedures and special instructions

*QFU 354°, in AD pattern, after reaching the safety altitude, turn 030° to the right for environmental reasons.*

*Non home-based ACFT limited to 2 patterns.*

*Taxiing prohibited except on RWY and TWY.*

*Parkings located between the hangars are reserved to home-based aircraft.*

*Visitors Parking located between the WDI and the club-house.*

*Do not use AD after heavy rain or during bad weather periods.*

*Presence of an electrical fence of 1.15 m height located at 3 m from East RWY side.*

#### Special activities

*HEL area (300 x 30 m) located North West from AD reserved for State, Civil Security, and Emergency Services helicopters.*

*AEM (NR 9549) : 500 ft ASFC, HJ.*

#### (1) Aérodromes voisins / *Neighbouring AD* :

AIX - ALES - AUBENAS - AVIGNON C. - A. PUJAUT - BEDARIEUX - CARPENTRAS - LA GRAND'COMBE LANGOGNE - M. PROVENCE - MENDE - MILLAU - MONTELIMAR - M. CANDILLARGUES - MONTPPELLIER M. N. COURBESSAC - PIERRELATTE - RUOMS - S. EYGUIERES - VALREAS.

---

**UZES**

---

**Informations diverses / Miscellaneous**

Horaires sauf indication contraire / *Timetables unless otherwise specified*  
UTC HIV ; HOR ETE : -1HR / UTC WIN ; SKED SUM : -1HR

- 1 - **Situation / Location** : 8 km NNW Uzès (30 - Gard).
- 2 - **ATS** : NIL.
- 3 - **VFR de nuit / Night VFR** : Non agréé / *Not approved*.
- 4 - **Exploitant d'aérodrome / AD operator** : ACB d'Uzès.
- 5 - **CAA** : DSAC - S (voir / *see* GEN).
- ← 6 - **BRIA** : BORDEAUX (voir / *see* GEN).
- 7 - **Préparation du vol / Flight preparation** : Acheminement FPL VFR / *Addressing VFR FPL* : voir / *see* GEN 12.
- 8 - **MET** : VFR : voir / *see* GEN VAC ; IFR : voir / *see* AIP GEN 3.5 ; Station : NIL.
- 9 - **Douanes, Police / Customs, Police** : NIL.
- 10 - **AVT** : NIL.
- 11 - **RFFS** : Niveau 1 / *Level 1* HOR ACB / *ACB SKED* .
- 12 - **Péril animalier / Wildlife strike hazard** : NIL.
- 13 - **Hangars pour aéronefs de passage / Transient aircraft hangars** : NIL.
- 14 - **Réparations / Repairs** : NIL.
- 15 - **ACB** : - d'Uzès, Camp Roux 30580 Belvezet TEL / FAX : 04 66 59 65 62  
- Les Ailes Cévenoles ULM TEL : 06 86 91 54 34.